



# PROJECT

Un hall de piscine à l'épreuve du temps

## LA DOUCEUR MEDITERRANEENNE D'UN ESPACE THERMAL PRIVE

Une architecture  
intégralement  
personnalisée

Des formes  
animées avec  
«Concept»

Un espace  
sur mesure

Un investissement  
porteur



*„Sanum per aquam” – La santé par l'eau, le credo des promoteurs du bien-être, convainc de plus en plus de particuliers à se créer un espace de remise en forme privé. Un entrepreneur de Düsseldorf a fait construire son propre espace thermal dans sa villa. À l'aube de sa retraite, il a souhaité transformer à son image le sous-sol et un hall de piscine construit dans les années 1970. De ce projet est né un authentique havre de bien-être qui n'a rien à envier aux installations professionnelles.*

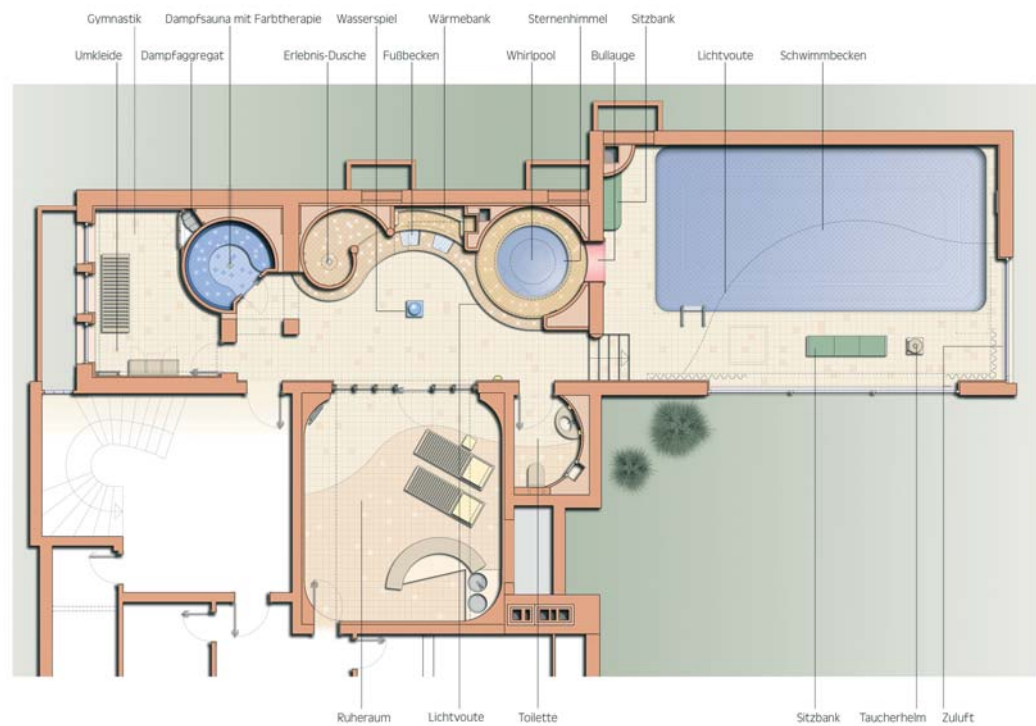
## UNE ARCHITECTURE INTEGRALEMENT PERSONNALISEE

La tâche de l'architecte était de transformer la configuration des pièces, qui n'étaient pas liées entre elles, de sorte que le hammam et la piscine fusionnent pour former un vaste espace de bien-être. En raison de la configuration d'origine des lieux (comparables à une cave), des travaux importants sur la construction se sont avérés nécessaires. Le maître d'ouvrage a engagé en la personne du Dr Johnen-Karhoff

un architecte dont le but était de «créer une architecture globale» qui refléterait aussi bien la personnalité des résidents que les traditions auxquelles ils se sentent attachés.

Après l'achèvement du projet, ce nouvel espace de bien-être s'étend sur deux niveaux décalés. Le hall de piscine jouxtant l'habitation avec un accès direct du sol vers le grand jardin de la propriété, est accessible par un escalier de

cinq marches. On y trouve hammam avec luminothérapie, une douche hélicoïdale, une baignoire balnéo avec voûte étoilée, mais également siège de repos chauffant avec pédiluves, une grande salle de repos et un espace pour la gymnastique. Au centre des lieux, le regard est attiré par une fontaine sphérique autour de laquelle tous les espaces fonctionnels sont regroupés.



**Le plan d'ensemble de l'espace thermal privé: un lieu spacieux dédié au bien-être, moderne, avec un charme méditerranéen.**

## DES FORMES ANIMEES AVEC CONCEPT

Près de l'escalier, un grand hublot rouge entre les pièces, offre une vue dégagée du bas vers le haut et inversement. Dans le hall de la piscine, un motif en relief représentant une voile, réalisé en céramique, orne sur toute sa longueur le mur près du bassin. Les décors maritimes sont une allusion à la passion pour la voile qui anime le maître d'ouvrage.

La linéarité géométrique et l'exiguïté des anciennes pièces ont été remplacées par des formes fluides dont les courbes confèrent une atmosphère vivante au lieu. Des éléments porteurs en mousse dure conçus par LUX ELEMENTS ont été employés pour l'exécution de toutes les formes arrondies. Avec la mosaïque de verre, on a apporté des nuances colorées à ces éléments.

Les couleurs qui se concentrent sur le motif de voile en relief et dont les différentes nuances augmentent à différents degrés concourent au charme méditerranéen de l'espace. La mise en valeur est accentuée par la variation des couleurs clés sur les murs (rouge pour le hublot et la baignoire balnéo, bleu pour la douche hélicoïdale et vert pour l'espace de bain).

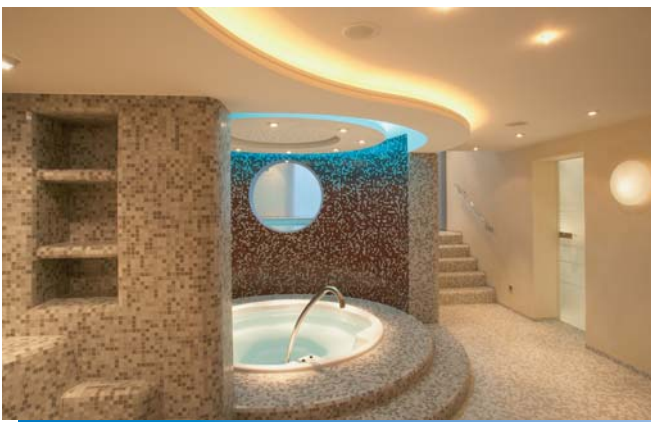
## UN ESPACE SUR MESURE

LUX ELEMENTS a fabriqué des éléments porteurs individuels en mousse dure pour toutes les installations de l'espace de bien-être (hammam, siège de repos chauffant, pédiluve, habillage circulaire de la baignoire balnéo, estrade) et pour les angles arrondis dans la piscine. Ils ont été adaptés à l'espace «à la manière d'un costume sur mesure» selon

Dr Johnen-Karhoff. La gamme de produits LUX ELEMENTS®-CONCEPT permet de répondre aux exigences de conception personnalisée. Un service technique interne à l'entreprise apporte des solutions personnalisées et crée les plans d'ouvrage. La fabrication des éléments exactement adaptés au projet est réalisée sur le site principal de Leverkusen.



Le hublot permet d'avoir une vue sur la piscine ou sur le hammam, en fonction de la position.



La baignoire balnéo après l'achèvement des travaux.

LUX ELEMENTS assure sa propre production d'éléments porteurs en mousse dure (EPS) respectueux de l'environnement, sans emploi de CFC, HCFC, HFC ou CO<sub>2</sub>. Ainsi, la qualité élevée du matériau est toujours garantie. La mousse dure en polystyrène expansé possède d'excellentes propriétés physiques applicables au bâtiment et présente en outre une grande facilité d'usinage. Les formes arrondies et incurvées, géométriques ou sans disposition précise, sont techniquement faciles à réaliser.



... après achèvement des travaux. À l'arrière-plan, un siège de repos chauffant également paré d'éléments porteurs en mousse dure.



Pose du sol de la douche hélicoïdale. Sur chantier, chacun des éléments doit uniquement être assemblé et collé.



Le hublot pendant la pose de carreaux de mosaïque en verre.



La baignoire balnéo préfabriquée en usine, livrée avec une estrade, est intégrée avec précision au chantier.



Le pédiluve pendant le montage et ...

## DONNES DU PROJET:

### Objet:

Espace thermal, Düsseldorf

### Maître d'œuvre:

Particulier

### Planification:

Dr. Johnen-Karhoff –  
Architektur & Design,  
Düsseldorf

### Distributeurs:

Schmidt-Rudersdorf  
GmbH & Co KG,  
Bergisch Gladbach

### Entrepreneurs:

Fliesen Fenger, Brühl

### Produits utilisés:

LUX ELEMENTS®-CONCEPT  
LUX ELEMENTS®-ELEMENT  
LUX ELEMENTS®-TUB

### Figures:

LUX ELEMENTS  
Dr. Johnen-Karhoff –  
Architektur & Design

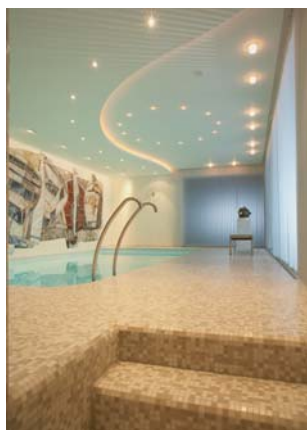
### Fabricant:

LUX ELEMENTS  
GmbH & Co. KG  
An der Schusterinsel 7  
D - 51379 Leverkusen  
Tel.: +49(0)2171-72120  
Tel.: +49(0)2171-721230  
info@luxelements.de  
www.luxelements.com

La mise en forme individuelle est la caractéristique de base du matériau. Ce matériau convient idéalement à une architecture d'intérieur globale, qui répond avec créativité aux souhaits des résidents. Comme le prouve admirablement cette réalisation à Düsseldorf, les solutions sur mesure pour des projets individuels sont de plus en plus prisées.

# UN INVESTISSEMENT PORTEUR

Au terme des travaux de modernisation, le sous-sol de la villa a été transformé en un espace de bien-être spacieux et moderne, à l'atmosphère méditerranéenne. Non seulement les souhaits du maître d'ouvrage ont été comblés, mais la valeur du bâtiment a considérablement augmenté. Un investissement qui s'est avéré judicieux à plusieurs égards.



Au sous-sol, toutes les installations fonctionnelles sont regroupées autour du jeu d'eau. Toutes les formes arrondies ont été réalisées avec des éléments porteurs en mousse dure.

Vue sur le hall de la piscine, où les angles arrondis dans la piscine ont été réalisés avec des éléments porteurs en mousse dure.

Cinq marches permettent l'accès du sous-sol vers la piscine avec le motif de voile en relief sur le mur.

## COMMANDE

PRIERE DE COCHER L'ARTICLE SOUHAITE:

VEUILLEZ M'ENVOYER \_\_\_\_\_ EXEMPLAIRES DU PROGRAMME LUX ELEMENTS

D  F  NL  GB  I  N  S  E

VEUILLEZ M'ENVOYER \_\_\_\_\_ EXEMPLAIRES DU TARIF LUX ELEMENTS

D  F  NL  GB  I

VEUILLEZ M'ENVOYER \_\_\_\_\_ EXEMPLAIRES DE LA BROCHURE LUX ELEMENTS-AMENAGEMENT DE SALLES DE BAINS

D  F  NL  GB  S  FIN

SOCIETE: \_\_\_\_\_

PERSONNE A CONTACTER: \_\_\_\_\_

RUE: \_\_\_\_\_

C.P./VILLE: \_\_\_\_\_

PAYS: \_\_\_\_\_

TELEPHONE: \_\_\_\_\_

TELECOPIE: \_\_\_\_\_

E-MAIL: \_\_\_\_\_

ACTIVITE:

- ARCHITECTE  
 NEGOCE SPECIALISE CARRELAGE  
 ENTREPRISE DE POSE CARRELAGE  
 NEGOCE DE MATERIAUX DE CONSTRUCTION  
 SANITAIRE  
 CONCEPTEUR DE SALLES DE BAINS/  
 CONSTRUCTION DE SAUNA ET CENTRE DE BIEN-ETRE  
 NEGOCE SPECIALISE SANITAIRE  
 DIVERS:

**Autres informations...**

... concernant les éléments de support sous [www.luxelements.com](http://www.luxelements.com)

**D** LUX ELEMENTS GmbH & Co. KG  
 An der Schusterinsel 7  
 D - 51379 Leverkusen-Opladen  
 Telefon + 49 (0) 21 71/ 72 12 - 0  
 Telefax + 49 (0) 21 71/ 72 12 10  
 E-Mail: info@luxelements.de

**F** LUX ELEMENTS S.A.S.  
 31, rue d'Ensisheim  
 F - 68190 Ungersheim  
 Tél. +33 (0) 3 89 83 69 79  
 Fax +33 (0) 3 89 48 83 27  
 E-Mail : info@luxelements.fr