



www.luxelements.com

PROJECT

QUAND LES RÊVES DEVIENNENT RÉALITÉ

Un design épuré pour davantage de bien-être



Une cure de beauté pour sa propre salle de bain – c'est juste ce qu'il faut à tous ceux et celles qui ne supportent plus la vue du lustre entre-temps (dé)passé des vieux meubles et souhaitent voir pétiller le contemporain. Les exigences changent avec les années. Et lors d'une modernisation, il est permis de s'offrir un petit plus. Un passage à la classe supérieure. Par le biais d'un aménagement moderne, l'ancienne pièce se transforme en un espace thermal individuel, une oasis privée du bien-être. Des produits de construction innovateurs et une fabrication individuelle sur mesure font de chaque pièce une salle de bain de rêve. L'exemple de la famille Mayer dans le Sauerland montre à quel point il est aisé de concrétiser ce rêve.

À chaque fois qu'elle entre dans sa salle de bain le matin, Christiane Mayer se réjouit de cette pièce claire et inondée de lumière : « un véritable espace de bien-être ». Un monde de différence par rapport à la situation avant la rénovation en 2013. Les rampants du toit, les carrelages de sol foncés et les meubles noirs donnaient à la pièce de 17 m² à l'étage supérieur de la maison une apparence plutôt sombre et lourde. L'aménagement assez désavantageux de la pièce se traduisait par des surfaces inutilisables ou mal utilisées.

LÉGER, INDÉFORMABLE ET RÉSISTANT À L'HUMIDITÉ

La propriétaire de la maison avait une idée très précise de sa nouvelle salle de bain, jusque dans les moindres détails. Ses objectifs étaient des couleurs claires et le moins de carrelages possible. La pièce devait donner une impression de légèreté dans une ambiance inondée de

lumière, avec des surfaces de pose généreuses dans des niches murales.

Comme la pièce se trouve à l'étage supérieur d'une maison de presque 60 ans, il fallait faire appel à un matériau de construction léger pour des raisons statiques. Un matériau

qui serait aussi facile à travailler. Naturellement, les propriétaires ne souhaitaient pas se passer trop longtemps de leur salle de bain. Ce sont là des exigences auxquelles les éléments porteurs en mousse dure de LUX ELEMENTS répondent sans aucune restriction. Faciles à mettre en œuvre, les éléments

de construction avec noyau de polystyrène résistant à l'humidité sont indéformables et peuvent être découpés en toute simplicité.

LUX ELEMENTS produit sa propre mousse dure de polystyrène et peut ainsi garantir en permanence la haute qualité de ses produits.



■ **AVANT** – les rampants du toit, les carrelages de sol foncés et les meubles noirs donnaient à la pièce une apparence plutôt sombre et lourde.



■ **APRÈS** – un véritable espace de bien-être : la salle de bain claire est inondée de lumière, après les travaux de rénovation

DOUBLE VASQUE SUSPENDUE

Chez la famille Mayer, l'agencement de la pièce a été complètement repensé. Une double vasque « suspendue » avec deux lavabos à poser et une grande surface de pose remplace dorénavant les deux éviers séparés noirs.

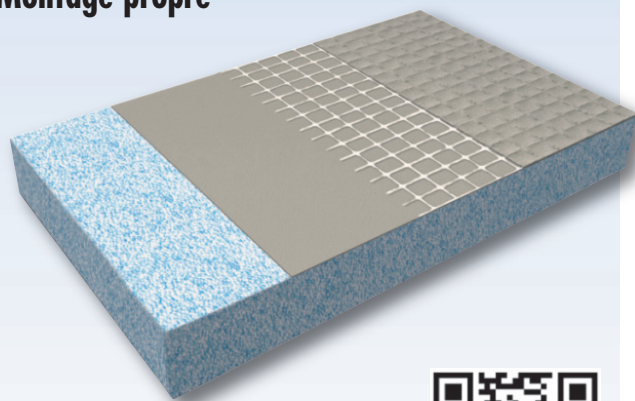
Le modèle provient de la série LAVADO-FLOAT de LUX ELEMENTS qui offre à l'utilisateur une grande liberté de conception. Le système LAVADO-FLOAT comprend des vasques à carreler dans différentes variantes qui, combinées à des carrelages de grand format, de la pierre naturelle, de la mosaïque ou un enduit, permettent un aménagement au gré. La suspension invisible dans le mur confère à l'ensemble de la construction un aspect visuel « suspendu ». Dans l'espace libre en dessous des vasques, la famille Mayer a installé une console basse aux dimensions généreuses.



■ La double vasque « suspendue » avec deux lavabos à poser et une grande surface de pose provient de la gamme de produits LAVADO-FLOAT.

Les avantages des éléments porteurs en mousse dure LUX ELEMENTS en un clin d'œil :

- Mise en œuvre facile
- Montage rapide
- Économique
- Montage propre



Vous souhaitez en savoir plus ?
Visitez le site
www.original-la-solution.fr



BAIGNOIRE ÎLOT

Difficile à nettoyer et donc peu utilisée, l'ancienne baignoire balnéo sous le rampant de toit a été remplacée par une baignoire ovale intégrée à un coin de la pièce. Pour exploiter au mieux l'espace disponible, elle a été « décalée » vers l'intérieur de la pièce et de ce fait écartée du rampant de toit. Et pour exploiter le coin créé par le positionnement en biais de la nouvelle baignoire, les artisans ont réalisé une plateforme avec une surface de pose généreuse.

L'habillage de baignoire est fait de matériau porteur en mousse dure préalablement

confectionné par LUX ELEMENTS. Le fabricant dispose en effet de méthodes de fabrication spéciales pour permettre la découpe de formes arrondies. De même, la plage aménagée derrière la baignoire est une fabrication sur mesure.

La préfabrication des éléments garantit non seulement leur compatibilité entre eux, mais permet aussi de gagner beaucoup de temps sur le chantier. L'avancement des travaux s'en trouve considérablement accéléré et la salle de bain peut ainsi reprendre rapidement son affectation.

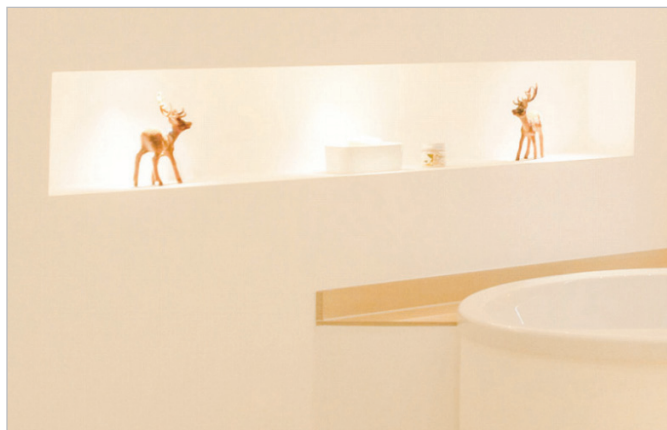
Naturellement, les plateformes in situ avec les panneaux prêts à carreler ELEMENT.



■ Une plage avec une surface de pose généreuse a été aménagée derrière la baignoire positionnée en biais. Cette plage et l'habillage de baignoire sont en mousse dure.

PIÈCE INONDÉE DE LUMIÈRE

La niche murale illuminée attire tous les regards. Les murs autour de la baignoire ont été entièrement refaits. On a aussi pour ce faire utilisé les éléments porteurs en mousse dure. L'ossature a été revêtue de panneaux prêts à carreler ELEMENT puis la niche a été façonnée. Le caisson sur mesure fut également préfabriqué. La facilité de mise en œuvre du matériau permet l'installation de différents systèmes d'éclairage.



■ L'installation de systèmes d'éclairage différents est facilement réalisable, si la température moyenne ne dépasse pas 75 ° C.

IMPUTRESCIBLE ET CALORIFUGE

Dans le nouveau concept de la famille Mayer, la douche s'est rapprochée de la fenêtre. La ventilation naturelle assure ainsi une excellente protection contre la formation de moisissures. Le fait que les éléments porteurs en mousse dure soient imputrescibles était pour Christiane Mayer un avantage majeur de ce matériau.

Elle est aussi très enthousiaste quant aux propriétés calorifuges du matériau résistant à l'eau : « Le receveur de douche en mousse dure procure un grand confort. Dès que l'eau chaude

tombe sur le receveur, celui-ci est chaud. Ceci procure une merveilleuse sensation agréable. »



RIGOLE D'ÉCOULEMENT DESIGN ET RAPIDE

Le receveur de douche avec écoulement en ligne issu de la gamme TUB-LINE a également été réalisé en mousse dure. La ligne d'écoulement design dispose d'une baguette réversible à apparence double : une face est carrelée, l'autre est en acier inoxydable.

Christiane Mayer a opté pour une pomme de douche à haut débit. Le débit d'écoulement devait donc être suffisamment dimensionné en fonction de ces valeurs de débit.

Ce point est entièrement garanti avec les produits LUX ELEMENTS. Le débit de la

cuve d'écoulement est de 0,8 l/s.



RECEVEUR DE DOUCHE PLAN AVEC MARCHE « SURÉLEVÉE »

Le receveur de douche en mousse dure présente des dimensions de 1900 x 1350 mm et intègre une pente de 150 à 135 mm. Comme le plancher à l'étage laissait trop peu de hauteur pour le montage de la technique d'écoulement, la solution surélevée développée spécialement pour des anciens bâtiments fut choisie et c'est ainsi qu'un élément de support de 105 mm de haut fut installé sous un receveur de douche de 45 mm d'épaisseur.

Chez la famille Mayer, il s'agit d'une fabrication spéciale. LUX ELEMENTS propose cependant un grand choix de formats standard. Dernier point et pas des moindres, la cloison de séparation entre la douche et le reste de la pièce a également été réalisée avec des éléments porteurs en mousse dure. Et cette cloison intègre aussi une belle niche pour le rangement de tous les accessoires et produits pour la douche.

Christiane Mayer est plus qu'enthousiaste à propos de sa nouvelle salle de bains : « Mon

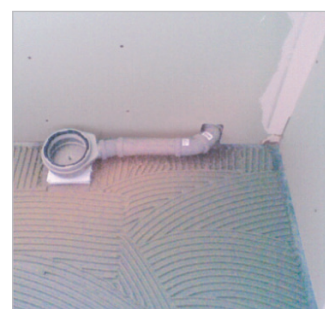
rêve est devenu réalité. Un bien-être. Je peux enfin m'y espace dédié entièrement au détente confortablement. »



■ Comme le plancher d'étage laissait trop peu de hauteur pour le montage de la technique d'écoulement, une solution surélevée fut choisie



■ **Réalisation de la douche :**
l'élément de support est encollé sur le sol avec la colle d'application COL-AK et la réservation pour le tuyau d'écoulement est découpée. L'alignement correct est vérifié au niveau à bulle ...



... puis le receveur de douche à pentes intégrées et ligne d'écoulement étanche est collé sur l'élément de support, la cuve d'écoulement est raccordée. Les jonctions et les raccords sont ensuite rendus étanches avec les bandes d'étanchéité de la gamme DRY.

Produits utilisés :

Vous trouverez de plus amples informations sur ces produits et tous les autres produits LUX ELEMENTS sur internet, à l'adresse www.luxelements.com



LUX ELEMENTS®-ELEMENT-EL Panneau polyvalent mural et sol

Élément porteur en mousse dure de polystyrène recouvert sur les deux faces d'un mortier spécial armé d'un trame en fibre de verre.



LUX ELEMENTS®-TOP Habillages de baignoires

Habillage pour baignoire rectangulaire standard. Prêt à carreler, convient pour toutes les positions de montage. Si une trappe de visite est requise, deux solutions sont disponibles.



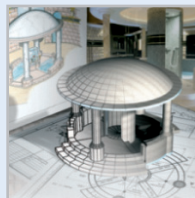
LUX ELEMENTS®-LAVADO Plans de vasques suspendu

Plan de vasque à carreler disponible dans quatre variantes, aux suspensions murales invisibles pour un design « suspendu ».



LUX ELEMENTS®-TUB Receveurs de douche

Receveurs de douche à carreler avec écoulement en un point ou écoulement en ligne, disponibles dans différentes variantes de design, avec éléments support, technique d'écoulement et différents accessoires.



LUX ELEMENTS®-CONCEPT Les concepts individualisés

Conception et construction individuelle pour centre de soins et de bien-être. Nous produisons suivant le cahier des charges du client ou nous développons nous-même des solutions adaptées au client.



LUX ELEMENTS®-COMPOSANTS DU SYSTÈME Les composants du système

Tout ce qu'il faut pour la pose rapide et sûre des éléments porteurs en mousse dure LUX ELEMENTS®.



D

LUX ELEMENTS GmbH & Co. KG

An der Schusterinsel 7

D - 51379 Leverkusen-Opladen

Tel. +49 (0) 21 71/72 12-0

Fax +49 (0) 21 71/72 12-10

E-Mail info@luxelements.de

Web www.luxelements.com

F

LUX ELEMENTS S.A.S

31, rue d'Ensisheim

F - 68190 Ungersheim

Tél. +33 (0) 3 89 83 69 79

Fax +33 (0) 3 89 48 83 27

E-Mail info@luxelements.fr

Web www.luxelements.fr

B

Conseiller pour la Belgique:

Bernard Van Wallendael

GSM +32 (0) 478081277

E-Mail b.v.wallendael@luxelements.com



EUF Avec ses associations membres et ses sponsors en Europe, l'association européenne des fédérations nationales des entreprises de carrelage EUF a développé le concept des « **logements sains grâce à la céramique** ».

Ce concept vise à fournir des informations aux entrepreneurs, aux vendeurs et aux fabricants pour promouvoir le carrelage.

LUX ELEMENTS parraine ce projet et collabore activement à sa réalisation.

DONNÉES DU PROJET :**Objet :**

Rénovation d'une salle de bains de 17 m² avec rampants de toit

Maître d'œuvre :

Client privé

Produits utilisés :

- LUX ELEMENTS®-ELEMENT
- LUX ELEMENTS®-TOP
- LUX ELEMENTS®-TUB-LINE
- LUX ELEMENTS®-TUB PLUS (fabrications sur mesure)
- LUX ELEMENTS®-CONCEPT
- LUX ELEMENTS®-DRY (bandes d'étanchéité)
- LUX ELEMENTS®-COL (colles)

Marque :

LUX ELEMENTS

Fabricant :

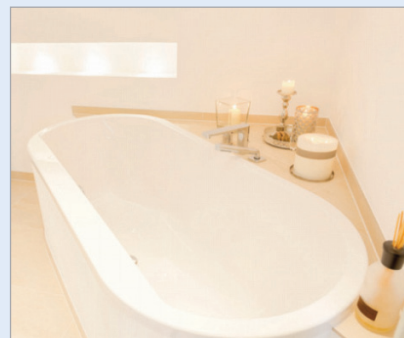
LUX ELEMENTS GmbH & Co. KG

An der Schusterinsel 7 • D - 51379 Leverkusen

Tel.: +49 (0) 21 71/72 12-0

Fax: +49 (0) 21 71/72 12-40

info@luxelements.de • www.luxelements.com



Nos produits vous intéressent?

Demander d'autres documentations!

REPLIR & FAXER AU
FRANCE +33 (0) 3 89 48 83 27
BELGIQUE +32 (0) 34 88 32 35

Bulletin de commande par fax

Commandez d'autres informations: (veuillez indiquer le nombre de pièces et cochez la langue souhaitée!)

- | | | |
|--|---|---|
| ■ TARIF (D/GB/F/NL) | <input type="checkbox"/> ___ quantités / <input type="checkbox"/> PDF | |
| ■ PROGRAMME | <input type="checkbox"/> ___ quantités / <input type="checkbox"/> PDF | <input type="radio"/> D <input type="radio"/> F <input type="radio"/> NL <input type="radio"/> GB |
| ■ LA BASE – Travailler sur base d'éléments porteurs en mousse dure | <input type="checkbox"/> ___ quantités / <input type="checkbox"/> PDF | <input type="radio"/> D <input type="radio"/> F <input type="radio"/> NL <input type="radio"/> GB |
| ■ UNE EXPÉRIENCE UNIQUE – Receveurs de douche à fleur de sol | <input type="checkbox"/> ___ quantités / <input type="checkbox"/> PDF | <input type="radio"/> D <input type="radio"/> F <input type="radio"/> NL <input type="radio"/> GB |
| ■ CONCEPTION – Réalisation sur mesure | <input type="checkbox"/> ___ quantités / <input type="checkbox"/> PDF | <input type="radio"/> D <input type="radio"/> F <input type="radio"/> NL <input type="radio"/> GB |
| ■ CLASSEUR COMPLET | ___ quantités | <input type="radio"/> D <input type="radio"/> F <input type="radio"/> NL <input type="radio"/> GB |
| ■ CONSEIL | <input type="checkbox"/> Oui, je souhaite un rendez-vous, veuillez m'appeler. | |

ACTIVITE: Architectes Négociant carrelage Carreleur Négociant matériaux de construction
 Sanitariste Concepteur de salles de bains Installateur Autres

SOCIETE: _____

CONTACT: _____

RUE: _____

CODE POSTAL / VILLE: _____

TELEPHONE: _____

TELECOPIE: _____

E-MAIL: _____

Vous trouverez de plus amples informations sur ces produits et tous les autres produits LUX ELEMENTS sous www.luxelements.com