



www.luxelements.com

PROJECT

La salle de bains design, un nouveau havre de paix

BAIGNOIRE PANORAMIQUE

Changement d'image réussi : un bloc-bain fonctionnel sur six mètres carrés ? C'est du passé. De plus en plus de gens font de leur salle de bains un espace de bien-être à leurs images. La tendance est aux matériaux nobles, aux grands espaces avec des équipements modernes dignes d'un centre de thermalisme. Ce sont des salles de bains de rêve, imaginées et aménagées en toute individualité.



LES PANNEAUX PRÊTS À CARRELER STIMULENT LA CRÉATIVITÉ

Anja et Dietmar Frank ont profité de la transformation et de la rénovation énergétique de leur vieux bungalow de 40 ans à Monheim-sur-le-Rhin, pour réaliser leur salle de bains de rêve. Les maîtres d'œuvre ont assuré personnellement la planification et les transformations. Outre sa créativité, Dietmar Frank pouvait ainsi faire appel à son savoir faire de spécialiste. En tant qu'employé du département de réalisation de maquettes pour expositions auprès de LUX ELEMENTS, il dispose en effet du savoir faire requis pour concrétiser sa propre vision du design.

Le concept global de la salle de bains repose sur les fameux éléments porteurs en mousse dure de son employeur. Qu'ils soient ronds, voûtés ou angulaires, ces produits faciles à travailler s'avèrent être de vrais multitalents qui peuvent être découpés sur mesure pour tous les projets imaginables. Les spécialistes du monde entier exploitent les connaissances liées à la mise en œuvre et aux possibilités

d'aménagement de ces systèmes. Ces spécialistes profitent aussi régulièrement de formations organisées par LUX ELEMENTS, celles-ci sont très prisées.

DU NEUF À PARTIR DU VIEUX

Construit en 1972, le bungalow d'une surface de 132 m² n'a pas uniquement subi une cure de jeunesse au niveau énergétique. Rien n'est resté comme avant, la famille Frank a même changé la disposition des pièces pour l'adapter à ses souhaits. Les maîtres d'œuvre ont pratiqué des ouvertures dans les murs pour y placer des fenêtres modernes, ils ont déplacé des murs et agrandi des pièces. Le vieux bureau annexé au couloir s'est ainsi transformé en un généreux espace bains de 18 m².

Et enfin nous remarquons que les meubles sanitaires ne sont pas disposés parallèlement aux murs latéraux mais sont décalés de 10 degrés par rapport à l'axe central de la pièce. Le façonnage de ses murs souligne cette nouvelle perspective.



■ **Avant** – le début des travaux : les époux Frank ont entièrement réalisé leur propre salle de bains.



■ **Planification** – c'était l'objectif : le plan de la salle de bains en maquette 3D.

DÉCALÉ DE L'AXE DE LA PIÈCE

L'aménagement individuel de la salle de bains divise celle-ci en deux parties. Conçue comme un petit espace privatif, la baignoire est délimitée par trois parois et revêtue d'un noble parquet en

bois de noyer. Des fenêtres rectangulaires horizontales sont aménagées sur ces trois parois, au dessus du bord de la baignoire, donnant une vue sur le jardin ou sur la chambre à

coucher adjacente. Celui qui se détend dans la baignoire, profite ainsi de la vue sur le jardin.

L'habillage de baignoire est également décalé de 10 degrés par rapport à l'axe de la pièce, Dietmar Frank l'a réalisé avec des panneaux prêts à carreler LUX ELEMENTS®ELEMENT-EL.

LUX ELEMENTS produit elle-même la mousse dure de polystyrène et est spécialisée dans le façonnage de produits pour le marché de la construction, du sanitaire et du bien-être. La mousse expansée (EPS) est idéale comme support dans les locaux humides du fait qu'elle résiste à l'humidité, ne gonfle pas et conserve sa forme durablement. Ce matériau est à la base du fameux élément porteur en mousse dure. Le brevet ayant été déposé par LUX ELEMENTS en 1981, l'élément porteur fait depuis des décennies ses preuves dans la pratique quotidienne.

IMPUTRESCIBLE, ADHÉRENCE OPTIMALE

Le renfort en tissu en fibre de verre confère à la mousse dure de polystyrène une grande stabilité. Ce renfort est incorporé sur les deux faces dans une couche de mortier de ciment : il est imputrescible et constitue un support optimal à bonne adhérence pour de la colle de carrelage ou pour un enduit. Dietmar Frank a mis les produits en œuvre de manière conforme, avec les composants du système (p.ex. colles et chevilles).

Comme les panneaux porteurs en mousse dure sont faciles à travailler, les réservations pour la robinetterie furent aisément et rapidement réalisées. Le spécialiste a choisi les panneaux d'une épaisseur de 30 et de 50 mm afin que la tablette de la baignoire soit suffisamment solide pour servir de banquette.



■ **Réalisation** – la grande pièce de 18 m² a été complètement réaménagée, avec des longues fenêtres rectangulaires.

PANNEAU PRÊT À CARRELER ET ÉTANCHÉITÉ EN UN

Les vasques, le WC et la douche à fleur de sol occupent la plus grande partie de la salle de bains et sont aménagés en face de la baignoire. Côté douche, une ossature fut tout d'abord fixée des deux côtés sur le mur.

Les murs furent ensuite réalisés – comme pour la baignoire, ils sont décalés de 10 degrés par rapport à l'axe de la pièce. Les panneaux prêts à carreler mis en œuvre ici proviennent de la série LUX ELEMENTS®-ELEMENT-VK. Ceux-ci présente l'avantage qu'ils sont déjà pourvus en usine d'un revêtement pare-vapeur et étanche à l'eau. Combinés aux composants du système (bandes d'étanchéité, angles d'étanchéité intérieurs et extérieurs), les panneaux LUX ELEMENTS®-ELEMENT-VK sont disponibles avec un certificat d'agrément technique général.

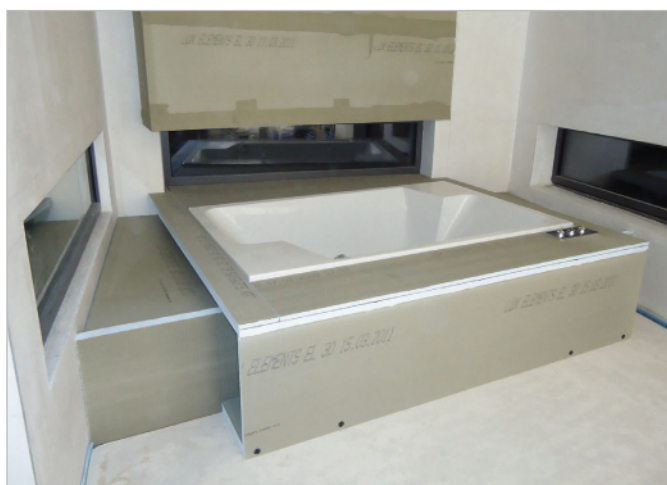
DOUBLE CONSTRUCTION ASTUCIEUSE

Lors de la mise en œuvre, les panneaux d'habillage de la douche ont simplement été découpés pour former une niche pouvant accueillir les lotions et produits de soins. Une autre solution astucieuse est la double construction du nouveau mur intermédiaire servant à séparer

l'espace douche : de l'autre côté, il sert en effet de construction de support pour les vasques.

Si les panneaux pré-étanchéifiés en usine furent utilisés pour le côté douche, Dietmar Frank a utilisé pour le côté vasques (moins sujet aux projections d'eau) le même panneau prêt à carreler que celui de la baignoire, le panneau universel LUX ELEMENTS®-ELEMENT-EL. À l'instar de la niche découpée dans l'habillage de la douche, des ouvertures ont été réalisées dans le matériau porteur pour la robinetterie et plan de vasques à intégrer.

La robinetterie fut ensuite raccordée avant la mise en place des vasques design en marbre moulé. Pour l'habillage des murs, les époux Frank ont opté pour des plaquettes de parement en pierre naturelle : avec les autres matériaux mis en œuvre, elles donnent une impression globale d'harmonie tout en formant un contraste avec le marbre moulé blanc.



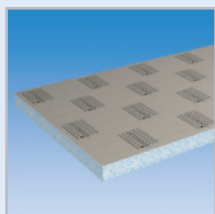
■ **Signe distinctif** – l'aménagement en diagonale de l'habillage. Les panneaux d'une épaisseur de 50 mm permettent d'utiliser la tablette de la baignoire comme une banquette.



■ **Travaux terminés** – la baignoire est délimitée par trois parois et revêtue d'un noble parquet en bois de noyer.

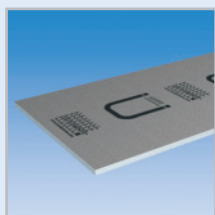
Produits utilisés :

Vous trouverez de plus amples informations sur ces produits et tous les autres produits LUX ELEMENTS sur internet, à l'adresse www.luxelements.com



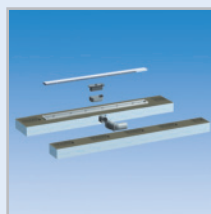
LUX ELEMENTS®-ELEMENT-EL

Élément porteur en mousse dure de polystyrène recouvert sur les deux faces d'un mortier spécial armé d'une trame en fibre de verre.



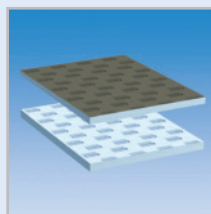
LUX ELEMENTS®-ELEMENT-VK

Élément porteur étanchéifié en usine, avec des propriétés de pare-vapeur.



LUX ELEMENTS®-TUB-LINE COMBI

Élément porteur pour écoulement en ligne en mousse dure extrêmement plat, avec ligne étanche et siphon de sol horizontal intégré avec obturateur d'odeurs.



LUX ELEMENTS® – Élément de pente

Pour chaque élément porteur avec écoulement en ligne TUB-LINE COMBI, un élément de pente correspondant est disponible en option. Celui-ci peut être aménagé sur un ou deux côtés de l'élément porteur avec écoulement en ligne. Au besoin, il peut être découpé sur son côté le plus grand pour s'insérer p.ex. dans une niche.



LUX ELEMENTS® – Les composants système

Les composants système testés et éprouvés sont parfaitement coordonnés à la mise en œuvre de nos éléments porteurs en mousse dure. Des colles et mortiers, bandes d'étanchéité, des accessoires de montage et des chevilles spécialement développés garantissent un travail sans problème.

DOUCHE À FLEUR DE SOL AVEC ÉCOULEMENT EN LIGNE

Derrière ces vasques modernes, Dietmar Frank a installé une douche à fleur de sol avec écoulement en ligne, issue de la série LUX ELEMENTS®-TUB-LINE-COMBI.

Avec une hauteur de 70 mm, l'élément porteur en mousse dure avec écoulement en ligne est étonnamment plat vu que le siphon de sol horizontal y est déjà intégré. Ce produit s'avère idéal lorsque la hauteur de montage doit rester faible,

comme c'est souvent le cas dans la rénovation d'anciens bâtiments. La baguette de finition et le cadre sont en acier inoxydable.

Grâce à la baguette de finition réversible, le système offre deux variantes de design. Une face présente une finition en acier inoxydable brossé, l'autre face peut être carrelée de la même manière que le receveur. Il suffit de retourner la baguette du côté souhaité.

Pour réaliser la pente autour de l'élément porteur avec écoulement en ligne, LUX ELEMENTS propose les éléments de pente adéquats, réalisés en matériau porteur en mousse dure. Ces éléments de pente peuvent être installés de part et d'autre de l'élément porteur avec écoulement en ligne, ils peuvent même être raccourcis pour s'intégrer dans une niche.

Dans son bungalow de Monheim, Dietmar Frank a

installé les éléments de pente en faisant appel à la fameuse technique de « collage par plots ». Pour ce faire, des plots de mortier sont déposés sur le support selon un espacement régulier, les éléments de pente sont ensuite posés dessus puis mis à niveau.

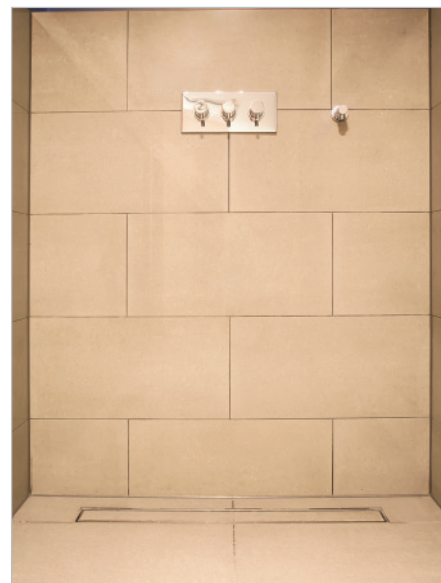
Cette technique permet de compenser les irrégularités du support.



■ Pour l'espace douche, les panneaux prêts à carrelier et pré-étanchéifiés en usine furent posés sur une ossature.



■ La douche à fleur de sol avec écoulement en ligne est réalisée avec des éléments de pente selon la technique du « collage par plots ».



■ Travaux terminés – la douche est carrelée avec du grès cérame, un matériau antidérapant a été utilisé pour le sol.

FINITION AU GRÉ

Le design des surfaces peut être choisi librement pour tous les éléments porteurs en mousse dure. Qu'il s'agisse de carrelages, de mosaïque ou de pierre naturelle, tous les goûts sont permis.

À Monheim, les parois et le sol de la douche ont été revêtus de grès cérame. Pour des raisons de sécurité, les maîtres d'œuvre ont opté pour un revêtement de sol mat aux propriétés antidérapantes.

Anja et Dietmar Frank ont réalisé leur salle de bains de rêve et peuvent maintenant en profiter jour après jour. « Nous souhaitions déjà depuis longtemps concevoir une salle

de bains en laissant libre cours à notre imagination », explique Anja Frank. « Le résultat

dépasse même toutes nos attentes. C'est devenu un véritable havre de détente,

idéal pour laisser le train-train quotidien derrière soi. »



■ La paroi intermédiaire fait appel à deux types de panneaux prêts à carrelier ayant chacun leurs propriétés techniques. À l'arrière, côté douche, c'est le panneau pré-étanchéifié en usine et pare-vapeur LUX ELEMENTS®-ELEMENT-VK qui est mis en œuvre.



■ Travaux terminés – les vasques design blanches en marbre moulé forment un joli contraste avec la pierre naturelle de la cloison de séparation.



D

LUX ELEMENTS GmbH & Co. KG

An der Schusterinsel 7

D - 51379 Leverkusen-Opladen

Tel. +49 (0) 21 71/72 12-0

Fax +49 (0) 21 71/72 12-10

E-Mail info@luxelements.deWeb www.luxelements.com

F

LUX ELEMENTS S.A.S

31, rue d'Ensisheim

F - 68190 Ungersheim

Tél. +33 (0) 3 89 83 69 79

Fax +33 (0) 3 89 48 83 27

E-Mail info@luxelements.frWeb www.luxelements.fr

B

Conseiller technique pour la Belgique:

Luc Severan

GSM +32 (0) 47 35 05 20 1

E-Mail l.severan@luxelements.com

EUF Avec ses associations membres et ses sponsors en Europe, l'association européenne des fédérations nationales des entreprises de carrelage EUF a développé le concept des « logements sains grâce à la céramique ».

Ce concept vise à fournir des informations aux entrepreneurs, aux vendeurs et aux fabricants pour promouvoir le carrelage.

LUX ELEMENTS parraine ce projet et collabore activement à sa réalisation.

DONNÉES DU PROJET :**Objet :**

Salle de bains privée de 18 m²,
transformation, à Monheim

Maître d'œuvre :

Anja et Dietmar Frank (privée)

Planification :

Dietmar Frank, employé du département de réalisation de maquettes pour expositions auprès de LUX ELEMENTS

Produits utilisés :

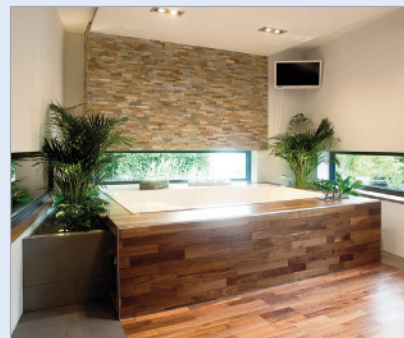
- LUX ELEMENTS®-ELEMENT-EL
- LUX ELEMENTS®-ELEMENT-VK
- LUX ELEMENTS®-TUB-LINE
- LUX ELEMENTS®-COMPOSANTS DU SYSTÈME

Marque :

LUX ELEMENTS

Fabricant :

LUX ELEMENTS GmbH & Co. KG
An der Schusterinsel 7 • D - 51379 Leverkusen
Tel.: +49 (0) 21 71/72 12-0
Fax: +49 (0) 21 71/72 12-40
info@luxelements.de • www.luxelements.com



Nos produits vous intéressent?

Demander d'autres documentations!

REPLIR & FAXER AU
FRANCE +33 (0) 3 89 48 83 27
BELGIQUE +32 (0) 34 88 32 35

Bulletin de commande par fax

Commandez d'autres informations: (veuillez indiquer le nombre de pièces et cochez la langue souhaitée!)

<input type="checkbox"/> TARIF (D/GB/F/NL)	<input type="checkbox"/> ___ quantités / <input type="checkbox"/> PDF	
<input type="checkbox"/> PROGRAMME	<input type="checkbox"/> ___ quantités / <input type="checkbox"/> PDF	<input type="radio"/> D <input type="radio"/> F <input type="radio"/> NL <input type="radio"/> GB
<input type="checkbox"/> LA BASE – Travailler sur base d'éléments porteurs en mousse dure	<input type="checkbox"/> ___ quantités / <input type="checkbox"/> PDF	<input type="radio"/> D <input type="radio"/> F <input type="radio"/> NL <input type="radio"/> GB
<input type="checkbox"/> UNE EXPÉRIENCE UNIQUE – Receveurs de douche à fleur de sol	<input type="checkbox"/> ___ quantités / <input type="checkbox"/> PDF	<input type="radio"/> D <input type="radio"/> F <input type="radio"/> NL <input type="radio"/> GB
<input type="checkbox"/> CONCEPTION – Réalisation sur mesure	<input type="checkbox"/> ___ quantités / <input type="checkbox"/> PDF	<input type="radio"/> D <input type="radio"/> F <input type="radio"/> NL <input type="radio"/> GB
<input type="checkbox"/> CLASSEUR COMPLET	___ quantités	<input type="radio"/> D <input type="radio"/> F <input type="radio"/> NL <input type="radio"/> GB
<input type="checkbox"/> CONSEIL	<input type="checkbox"/> Oui, je souhaite un rendez-vous, veuillez m'appeler.	

ACTIVITE: Architectes Négociant carrelage Carreleur Négociant matériaux de construction
 Sanitariste Concepteur de salles de bains Installateur Autres

SOCIÉTÉ :

CONTACT :

RUE :

CODE POSTAL / VILLE :

TELEPHONE :

TELECOPIE :

E-MAIL :

Vous trouverez de plus amples informations sur ces produits et tous les autres produits LUX ELEMENTS sous www.luxelements.com