

05/05

B 49727 · € 5,-
ISSN 1439-5606

BAU STOFF

Partner

Fachmagazin für Verarbeiter, Architekten und Bauträger

Internet: www.sbm-verlag.de



**Bodenbeläge
Fenster und Türen
Heizung und Sanitär
Trockenbau
Werkzeuge und Maschinen
Großes Sonderthema:
Bodenbeläge für den Außenbereich**

Mineralguss in seiner schönsten Form



Wie aus einem Guss präsentiert sich der aktuelle Einzelwaschtisch „Kubus“ mit seiner halbkreisförmigen Waschmulde aus dem Hause AQUAROTTER.

Gleich drei neue Mineralguss-Waschtische stellte AQUAROTTER zur ISH in Frankfurt vor. Mit den Doppelwaschtischen „Caret“ und „Delue“ sowie dem Einzelwaschtisch „Kubus“ erweitert das Ludwigsfelder Unternehmen seine Angebotspalette zur modernen und gleichzeitig ästhetischen Ausstattung sanitärer Räume des institutionellen Bereichs. Die neuen Waschtischmodelle aus „Rotolith“ mit

klaren Linien und eleganten Muldenformen eignen sich für den Einsatz in Hotels, Sport- und Freizeitanlagen sowie Geschäfts- und Verwaltungsbauten.

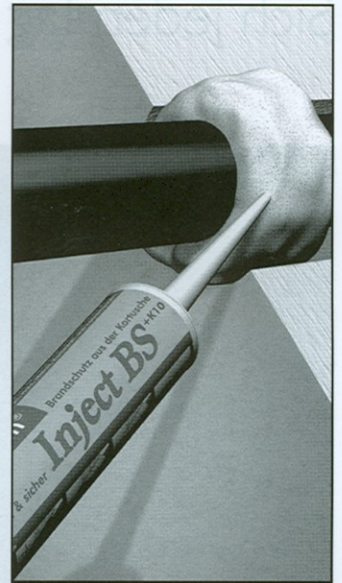
Der für seine Robustheit bekannte Mineralwerkstoff „Rotolith“ verfügt über eine Reihe besonderer Materialeigenschaften. Die glatte, porenfreie und hochglänzende „Gelcoat“-Oberfläche ist besonders hygienisch und be-

ständig. Dank der nahtlos eingeformten Mulden sind die Waschtische leicht zu reinigen.

Bereits Ende der 70er Jahre wurde das Gemisch aus 80% natürlichen Mineralien und 20% eines hochwertigen ungesättigten Polyesterharzes als „Rotolith“ vorgestellt. Eine farbgebende – in diesem Fall alpinweiße – Polyesterharzschicht umhüllt das solide, stabile und bruchfeste Material. „Rotolith“-Produkte finden seither bevorzugt im institutionellen Bereich ihren Einsatz.

Während die Waschtische „Kubus“ und „Deluxe“ zur Wandmontage mit Schrauben und Dübeln vorgesehen sind, besteht für die „Caret“-Variante die Möglichkeit bauseits einen Unterschränk zu stellen bzw. die Montage auf verstellbaren Konsolen vorzunehmen.

Alle drei Waschtischmodelle eignen sich zur Kombination mit wassersparenden Hydraulik- oder Elektronikarmaturen aus dem vielseitigen AQUAROTTER Armaturenprogramm.



Brandschutz:
Curafiam® Inject BS+K10
macht's einfach!

DOYMA GmbH & Co
Durchführungssysteme
Industriestr. 43-57
D-28876 Oyten

Fon: 04207 91 66-300
Fax: 04207 91 66-199
www.doyma.de
info@doyma.de



Führend durch Wand und Decke

Lux Elements

„DIN-Geprüft barrierefrei“
für Duschtassenelemente



Lukas Willhauck (l.) und
Marco Lutz.

Barrierefreies Bauen ist ein Trend, besonders, wenn es um das Badezimmer geht. Auf Basis einer Prüfung und Produktbewertung kann ein unabhängiger Qualitätsnachweis durch das Zertifikat „DIN-Geprüft barrierefrei“ erfolgen.

Lux Elements hat die bodenbündigen Duschtassen aus der Produktserie „Tub“ durch die akkreditierte Zertifizierungsstelle DIN CERTCO zertifizieren lassen. Den „Tub“-

Duschtassenelementen Format größer/gleich 150 x 150 cm wurde die Konformität mit den Normen DIN 18024-2 und DIN 18025-1 und im Format größer/gleich 120 x 120 cm die Konformität mit der DIN 18025-2 bestätigt.

Das Zertifikat wurde während der ISH durch Vertriebsingenieur Lukas Willhauck an den Verkaufsleiter von Lux Elements, Marco Lutz, überreicht.